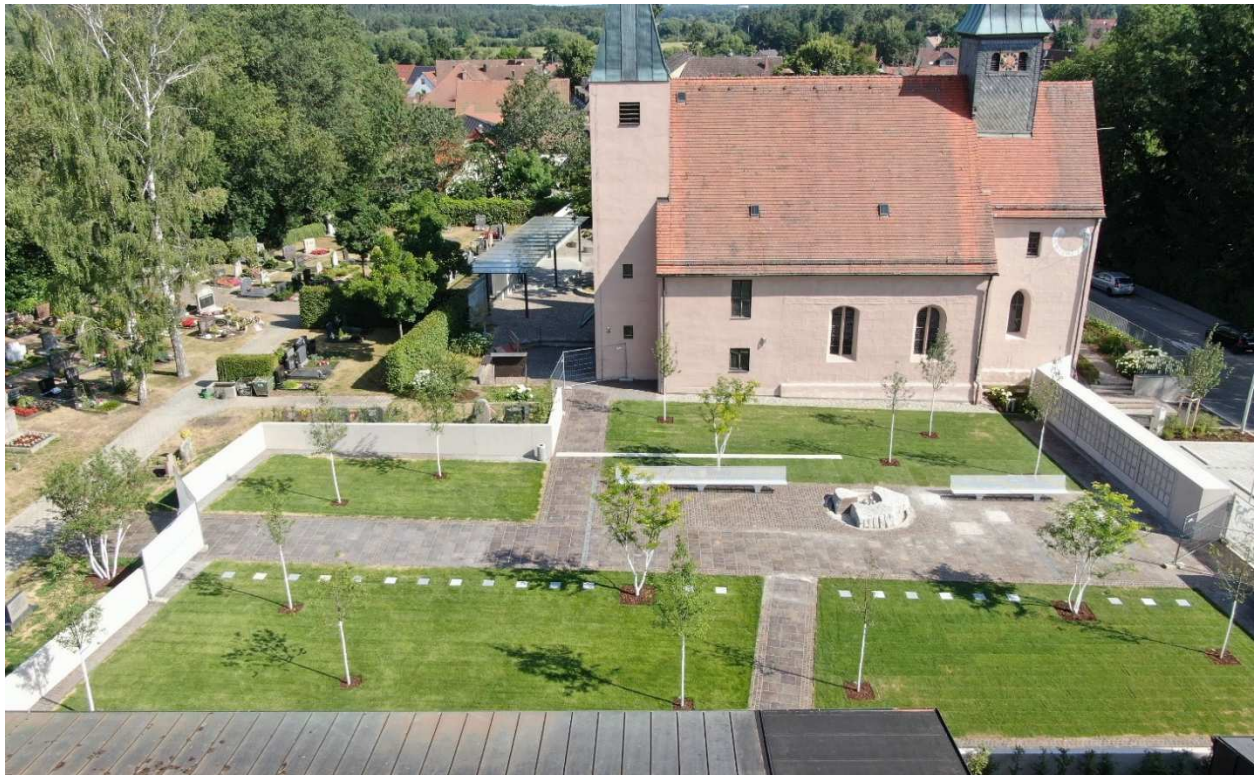


# Ausschreibung – Kunstweg Rednitzhembach

## Kunstwerk für den neuen Kirchhof – Friedhof Rednitzhembach



Der im Juli 2019 eingeweihte Kirchhof befindet sich in der Rother Straße zwischen Evangelischer Kirche und Jugendhaus. (siehe Anlage)

Der  **KUNSTWEG**  
REDNITZHEMBACH stellt sich vor:

Die moderne Gemeinde Rednitzhembach liegt zentral und verkehrsgünstig zwischen der Metropolregion Nürnberg und dem neuen fränkischen Seenland am Zusammenfluss von Rednitz, Hembach und Mainbach.

Das Ortsbild prägen die Täler der drei Flüsse und die Evangelische und die Katholische Kirche, die sich am Rednitzgrund gegenüberstehen.

Der Besuch des Kunstweges Rednitzhembach mit seinen mittlerweile an die 60 Kunstwerken gehört bei einem Aufenthalt in Rednitzhembach mit zum „kulturellen Erlebnis“. Die Kunstobjekte bestehen u. a. aus Materialien wie Metall, Edelstahl, Stein, Glas und Holz. Namhafte Künstlerinnen und Künstler aus dem Umkreis aber auch aus Israel, Afrika, Lettland, Bulgarien sowie Italien sorgen für die Individualität auf dem Kunstweg.

Gut und gerne wird „Frankens große Open-Air-Galerie“ für einen Ausflug u. a. von Wandergruppen und Schulklassen genutzt. Radfahrer, Jogger, Hundehalter aber auch Spaziergänger nutzen die Gelegenheit Kunst mit frischer Luft zu verbinden.

Bei den Kunstobjekten befindliche Edelstahltafeln geben Aufschluss über das Kunstwerk und seinen Künstler. Bei speziell angebotenen Führungen von Gabi Weißmantel erhält man zudem so manche Hintergrundinformation.

4000 Besucher in 6 Wochen!

Bei einer Zählung durch den Zählautomaten des Landkreises Roth wurde diese Zahl festgestellt und ist der beste Beweis: Ein Besuch lohnt sich!

## Kunstwerk für den neuen Kirchhof – Friedhof Rednitzhembach

Bereits mehrere Kunstwerke haben auf dem Rednitzhembacher Friedhof ihren Platz gefunden:

Lebenswege: (Aussegnungshalle)	Künstler	Klaus-LEO Drechsel
Stele Gesichter:	Künstler	Johannes R. Vollrath
Chromatiden	Künstler	TEVAUHA – Thomas Volkmar Held



So soll auch auf der neue Kirchhof mit einem Kunstwerk vervollständigt werden.



## Informationen zur Ausschreibung/Bewerbung:



Honorar inkl. Material: ca. 10.000 Euro brutto

Standort: siehe blauer Pfeil



Zur Verfügung steht eine Fläche: ca. 5 x 3 m, Höhe: ?

Die Beschaffung des Materials hat durch die Künstlerin/den Künstler zu erfolgen.  
Die Kosten hierfür müssen in der Honorarrechnung enthalten sein.

Entstehende Kosten für die Berechnung der Statik, das Fundament, den Transport werden von der Gemeinde Rednitzhembach übernommen.

Eine Anfertigung kann im Bauhof Rednitzhembach oder in der Werkstatt der Künstlerin/ des Künstlers erfolgen.

Die Bewerbungsunterlagen sollen enthalten:

- Modell oder Zeichnung des Kunstobjektes
- Beschreibung bzw. Gedankengang
- Aufstellung der Honorar- und der Materialkosten
- Angabe der enthaltenen MwSt. bzw. dass die Kleinunternehmerregelung nach § 19 UStG in Anspruch genommen wird.

Eine unabhängige Jury –bestehend

- aus 1. Bürgermeister Jürgen Spahl,
  - Rednitzhembachs Kulturbeauftragten Christel Vogelsang und
  - den Mitgliedern des Rednitzhembacher Kunstbeirates
- trifft dann die Entscheidung.

In den Wintermonaten kann dann die Umsetzung erfolgen und die Einweihung im Frühjahr 2021 (je nach Witterung).

Die Ausschreibung endet am 31. Oktober 2020.

Bis zu diesem Zeitpunkt sind Bewerbungen/Vorschläge an folgende Adresse zu richten:  
Gemeinde Rednitzhembach  
Kunstbeirat  
Rathausplatz 1  
91126 Rednitzhembach

Rückfragen beantwortet gerne: Christine Voh  
E-Mail [christine.voh@rednitzhembach.de](mailto:christine.voh@rednitzhembach.de)  
Tel.Nr. 09122 692-122